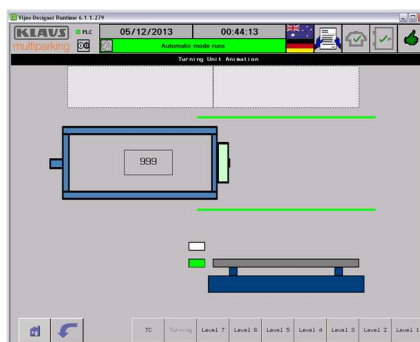
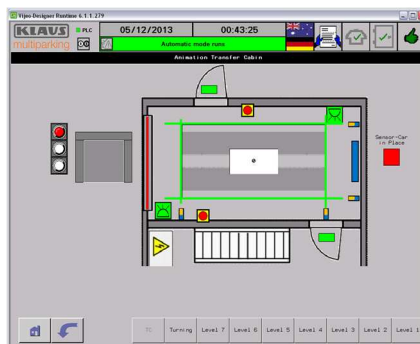
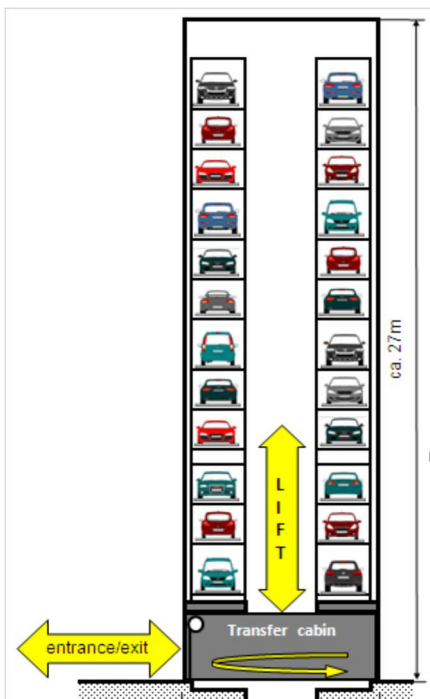
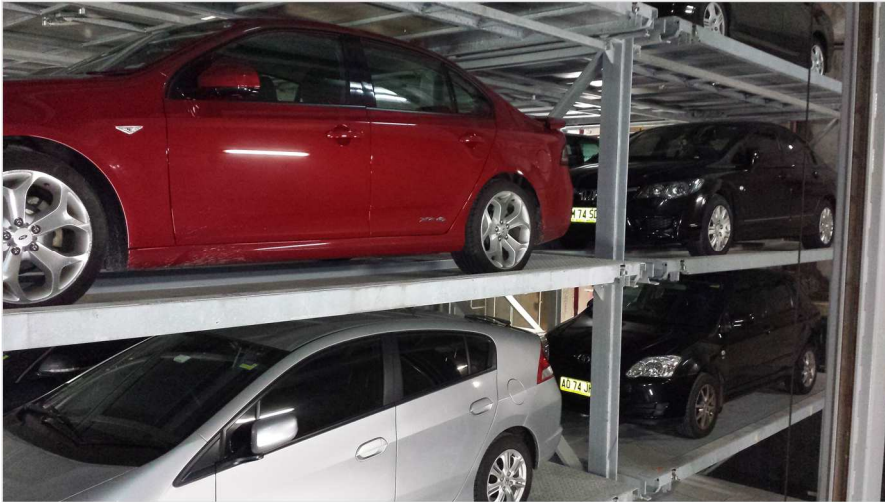


Referenzprojekt *Automation*

**Automatisiertes Regal-Parksystem mit 24 Stellplätzen  
in Sydney (Australien)**



**Projektbeschreibung**

Zu parkende Fahrzeuge werden in einer Übergabekabine abgestellt und mittels eines Regalbediengeräts in den Lagerbereich der Anlage gebracht. Bevor das Fahrzeug in den Lagerbereich gebracht werden kann, muss dieses um 90° gedreht werden, da die Einfahrt senkrecht zum Lagerbereich ausgerichtet ist. Die Stellplätze befinden sich auf beiden Seiten der Gasse.

Die Umsetzung erfolgte mit Komponenten der Fa. Schneider Electric.

**Technische Komponenten**

- 01 x TSX P57 2634M, CPU
- 02 x Magelis Touchpanel
- 01 x RFID Kartenleser
- 03 x Frequenzumformer Altivar 71 (Kommunikation über CANopen)
- 01 x Laserwegmessung TR-Electronic (CANopen)
- 01 x Siebert Großtextanzeige (Modbus TCP)

Visualisierung mit Vijeo Designer

**Auftraggeber**

Klaus Multiparking GmbH, Aitrach

**Fertigstellung**

Juni 2013

**Projektierung und Ausführung**

Frey Ingenieur Gesellschaft mbH  
Illerstraße 36  
D-87448 Martinszell