

**Stand 01.10.2021**

# **Unternehmensorganisation**

Präsentation Gesamtunternehmen

## Inhalte

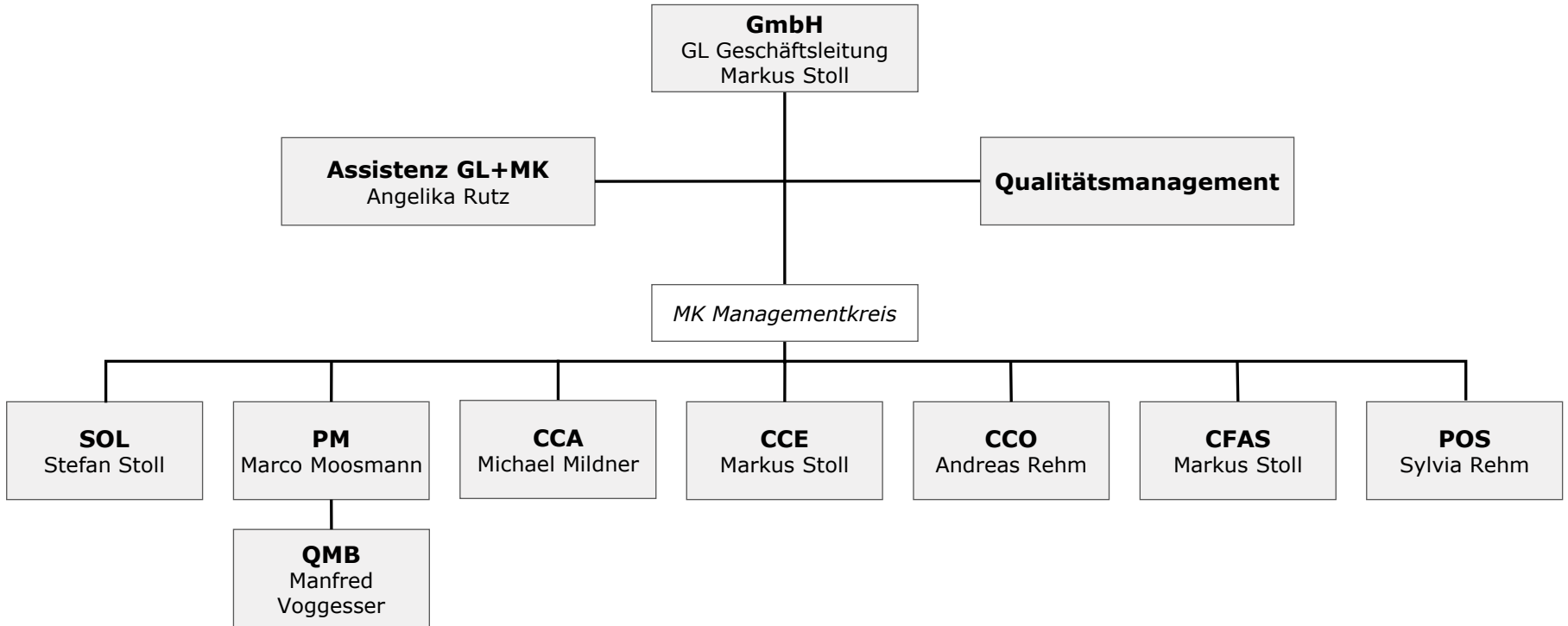
### **Funktionen**

- SOL – Solutions
- PM – Project Management
- CCA – Competence Center „Automation“
- CCE – Competence Center Engineering
- CCO – Competence Center Operations
- CFAS – Controlling Finance Administration Services
- POS – People & Organisation Services

### **Auslandsgesellschaften**

- SCH – Elektro Stoll Schweiz GmbH
- FST – Frey-Stoll Trading Shenzhen Ltd.
- FSA – Frey-Stoll Asia Limited
- FSL – Liaoning Frey-Stoll Engineering Technology Ltd.

## Organisationseinheiten

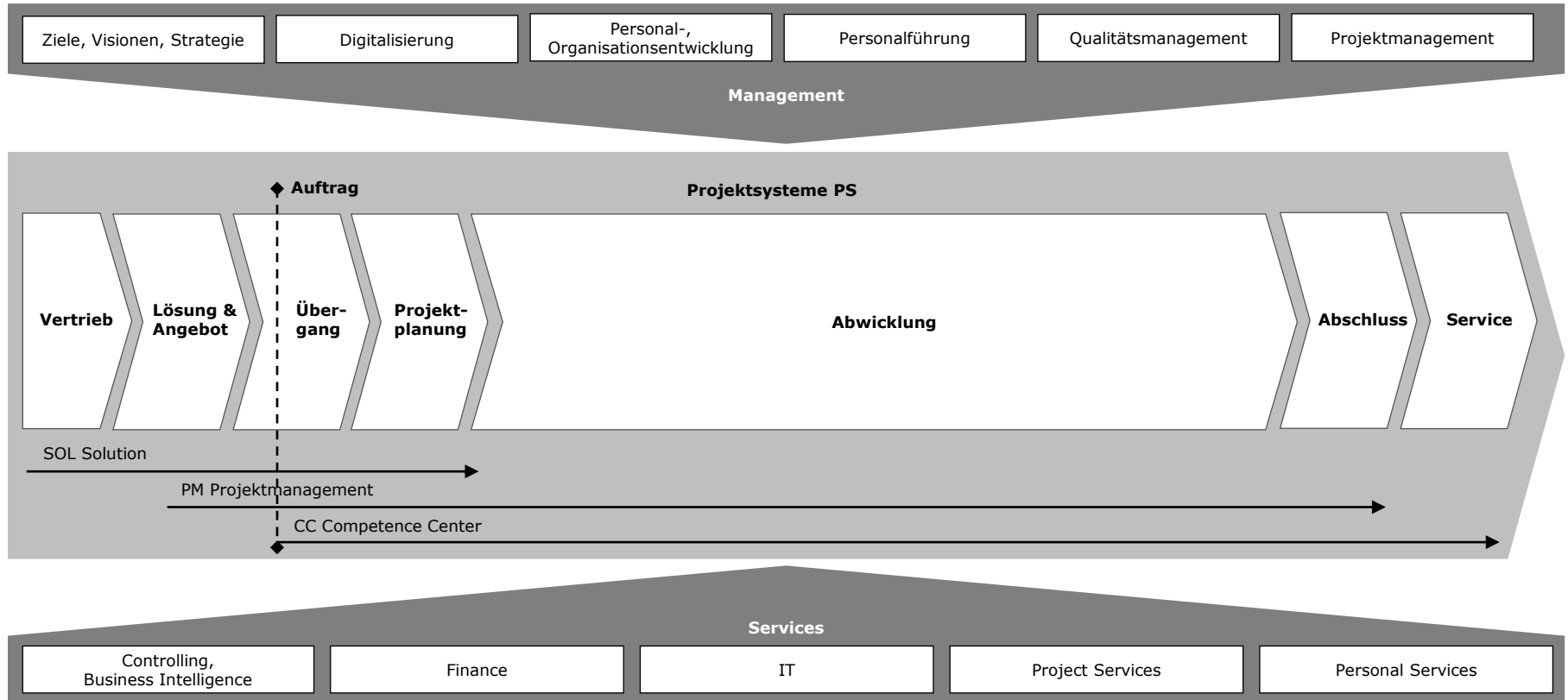


## Projekt-, Prozessgeführte Organisation

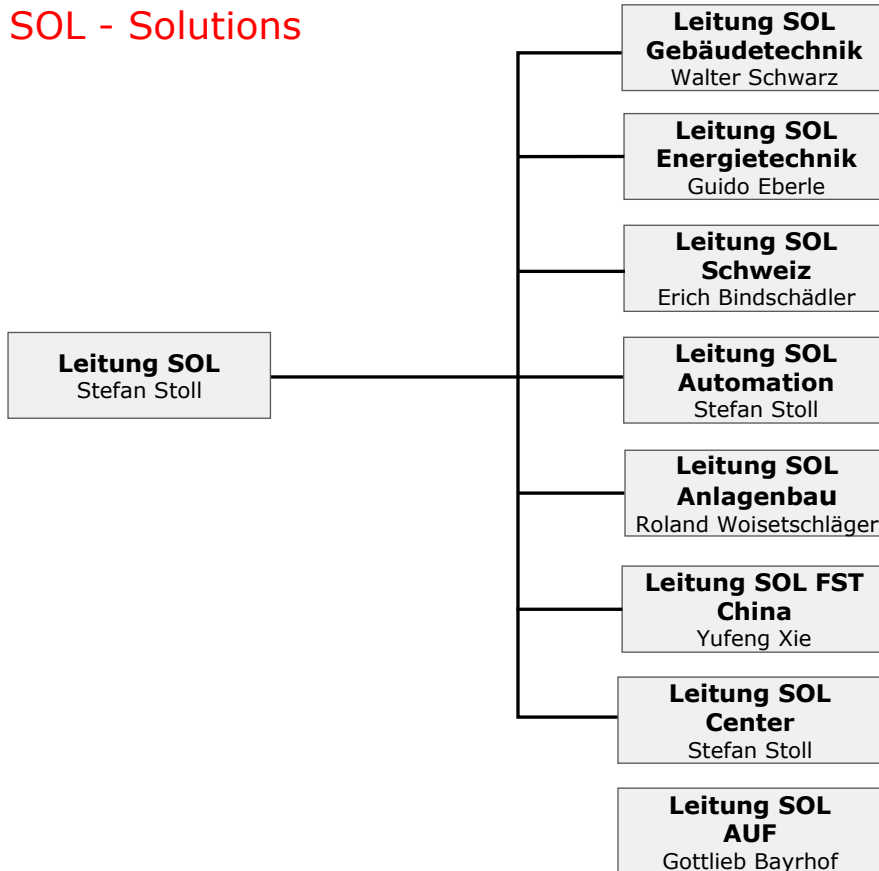
Stoll Gruppe GmbH GL					
Bayrhof Stoll GmbH	Elektro Stoll GmbH	Stoll Energiesysteme GmbH	Stoll Automation GmbH	Frey Ingenieur Gesellschaft mbH	Auslandsgesellschaften
<b>SOL</b>	<b>SOL</b>	<b>SOL</b>	<b>SOL</b>	<b>SOL</b>	<b>Elektro Stoll Schweiz GmbH</b>
Angewandte Unternehmensführung	Gebäudetechnik Schaltanlagenbau	Energietechnik	Automation	Anlagenbau Prozesstechnik Automation	SOL PM CCA/CCE/CCO
<b>PM</b>	<b>PM</b>	<b>PM</b>	<b>PM</b>	<b>PM</b>	<b>Frey-Stoll Asia Ltd.</b>
<b>CCA</b>	<b>CCA</b>	<b>CCA</b>	<b>CCA</b>	<b>CCA</b>	<b>Frey-Stoll Trading Shenzhen Ltd.</b>
Software & IT Services	Software & IT Services	Software & IT Services	Software & IT Services	Software & IT Services	SOL PM CCA/CCE/CCO CFAS
<b>CCO</b>	<b>CCO</b>	<b>CCO</b>	<b>CCO</b>	<b>CCO</b>	<b>Liaoning Frey-Stoll Engineering Technology Ltd.</b>
Einkauf & Zoll/ Export Logistik	Fertigung Montage Inbetriebnahme	Fertigung Montage Inbetriebnahme	Fertigung Montage Inbetriebnahme	Fertigung Montage Inbetriebnahme	SOL PM CCE/CCO CFAS/ POS
<b>CFAS</b>					
Finance & Admin Controlling					
<b>POS</b>					
Personalabteilung Personalentwicklung Kaufm. Ausbildung Organisationsentwicklung, Kommunikation & Marke Facility Management					

GL=Geschäftsleitung, SOL=Solutions, PM= Project Management,  
 CCA =Competence Center Automation , CCE=Competence Center Engineering, CCO=Competence Center Operations,  
 QM=Quality Management, CFAS=Controlling Finance Administration Services, POS=People & Organisation Services, D&C=Diversity & Compliance

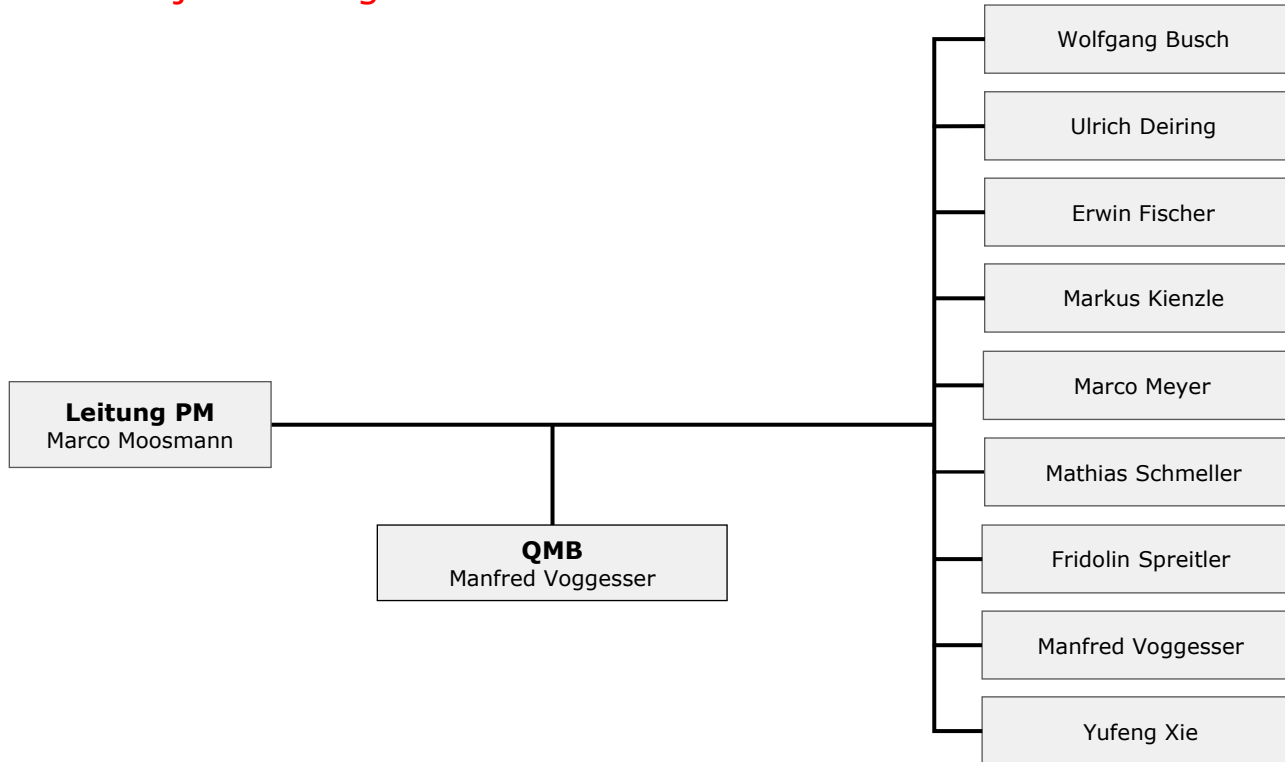
## Ablaufstruktur Projekte



## SOL - Solutions



## PM – Project Management



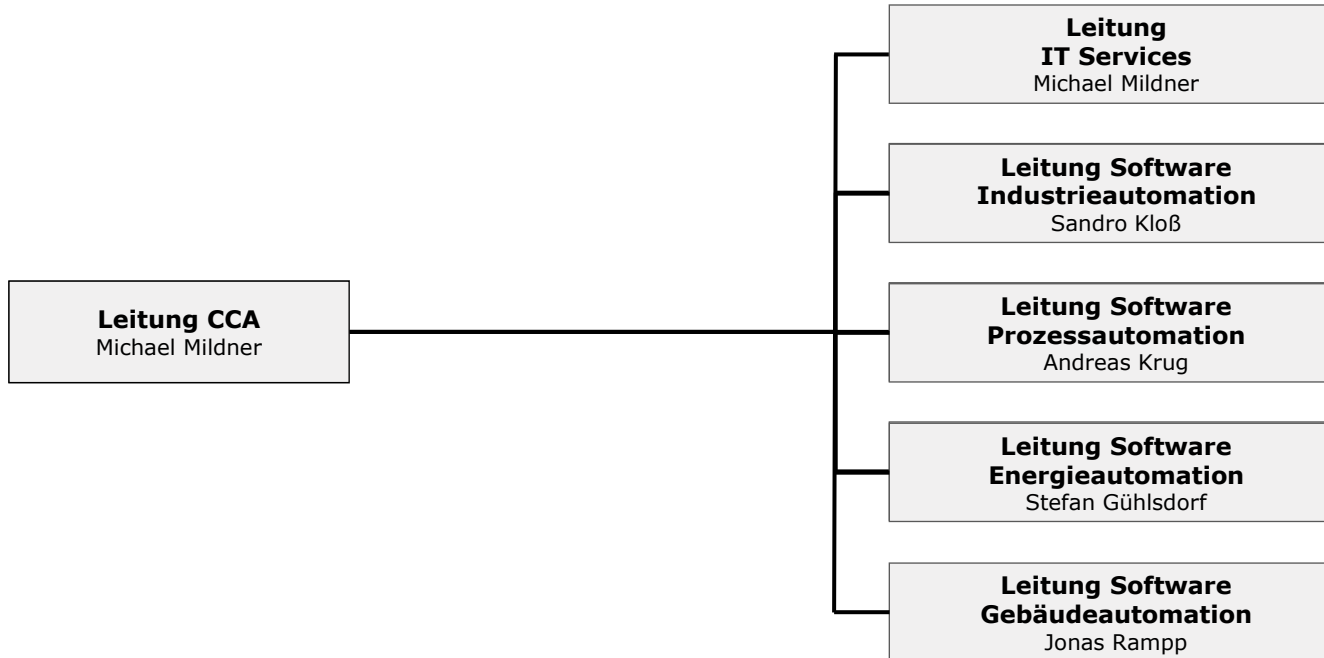
## PS - Projektssysteme

<b>PS: Projektssystem</b>	<b>GT Gebäudetechnik</b>	<b>ET D Energietechnik Deutschland</b>	<b>ET CH Energietechnik Schweiz</b>	<b>AU Automation</b>	<b>AB Anlagenbau</b>
<b>PG: Projekt- Generierung</b>	<u>Walter Schwarz</u>	Guido Eberle	Erich Bindschädler	Stefan Stoll	Roland Woisetschläger
<b>TL: Technische Lösung</b>	Jonas Rampf	Stefan Gühlsdorf	Stefan Gühlsdorf	Sandro Kloss Andreas Krug	Jürgen Mairhörmann
<b>PA: Projekt- Abwicklung</b>	Thomas Mahncke Marko Martini Adam Picknik Peter Seiler Roland Vincon	<u>Erwin Fischer</u>	<u>Fridolin Spreitler</u>	<u>Manfred Voggeser</u>	<u>Markus Kienzle</u>
<b>BK: Baustellen- Koordination</b>		Stefan Rist	Lutz Scheibel		Carina Pitow

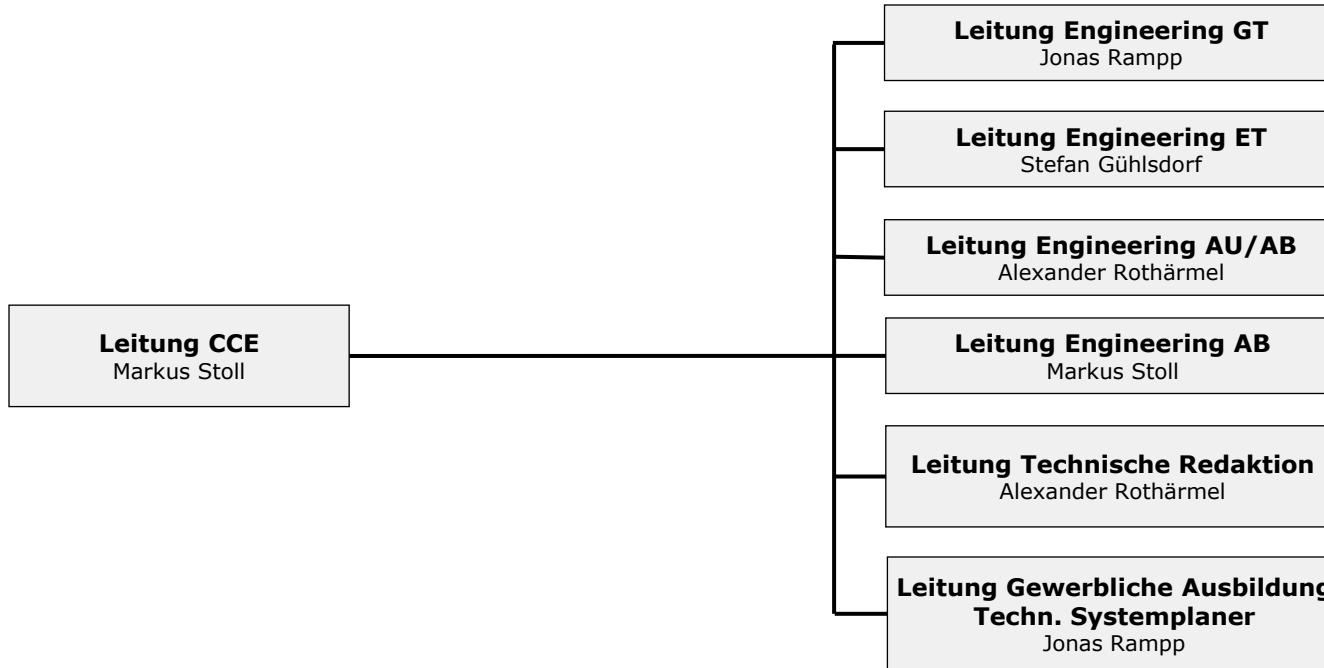
PSL: Projektssystemleiter



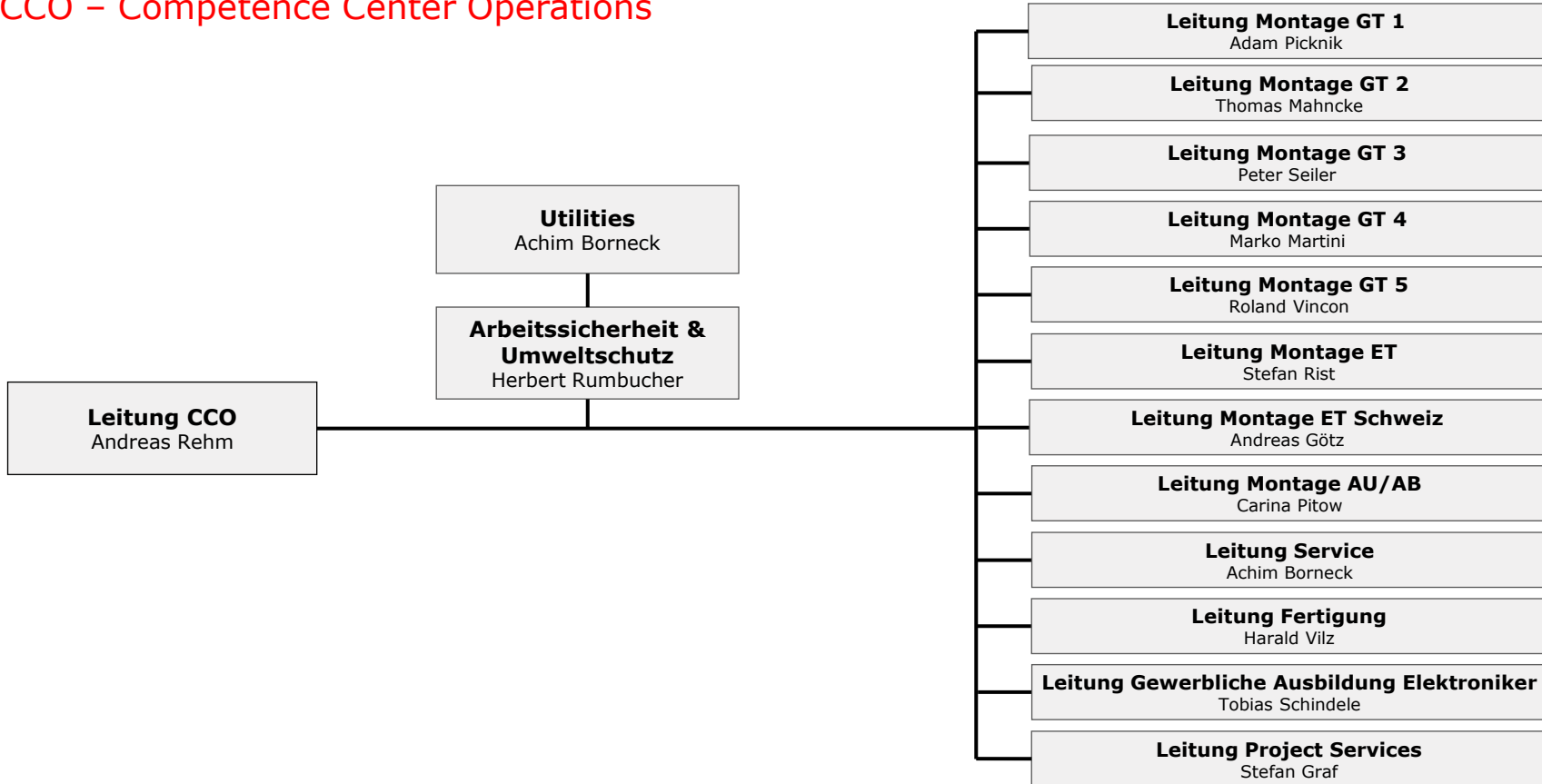
## CCA – Competence Center Automation



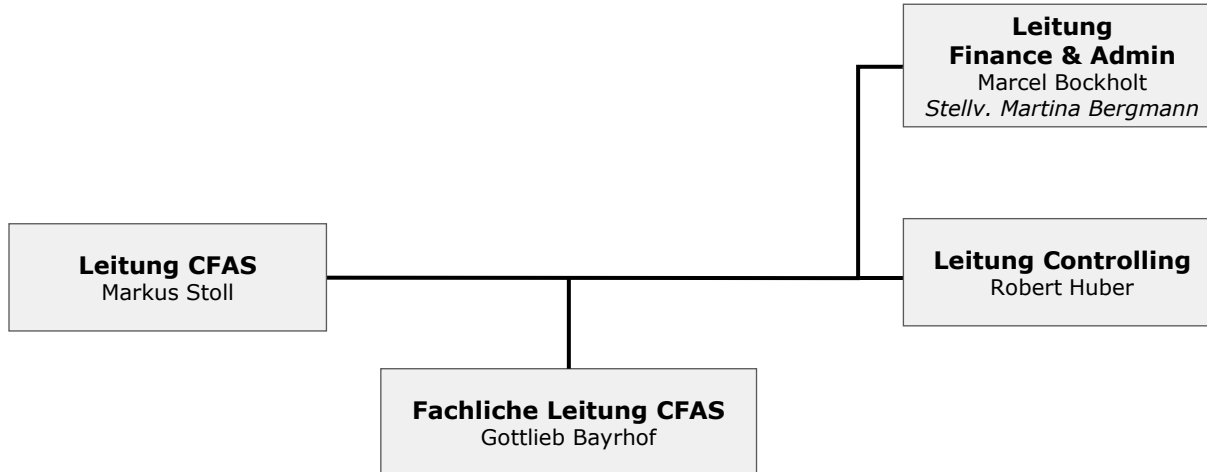
## CCE – Competence Center Engineering



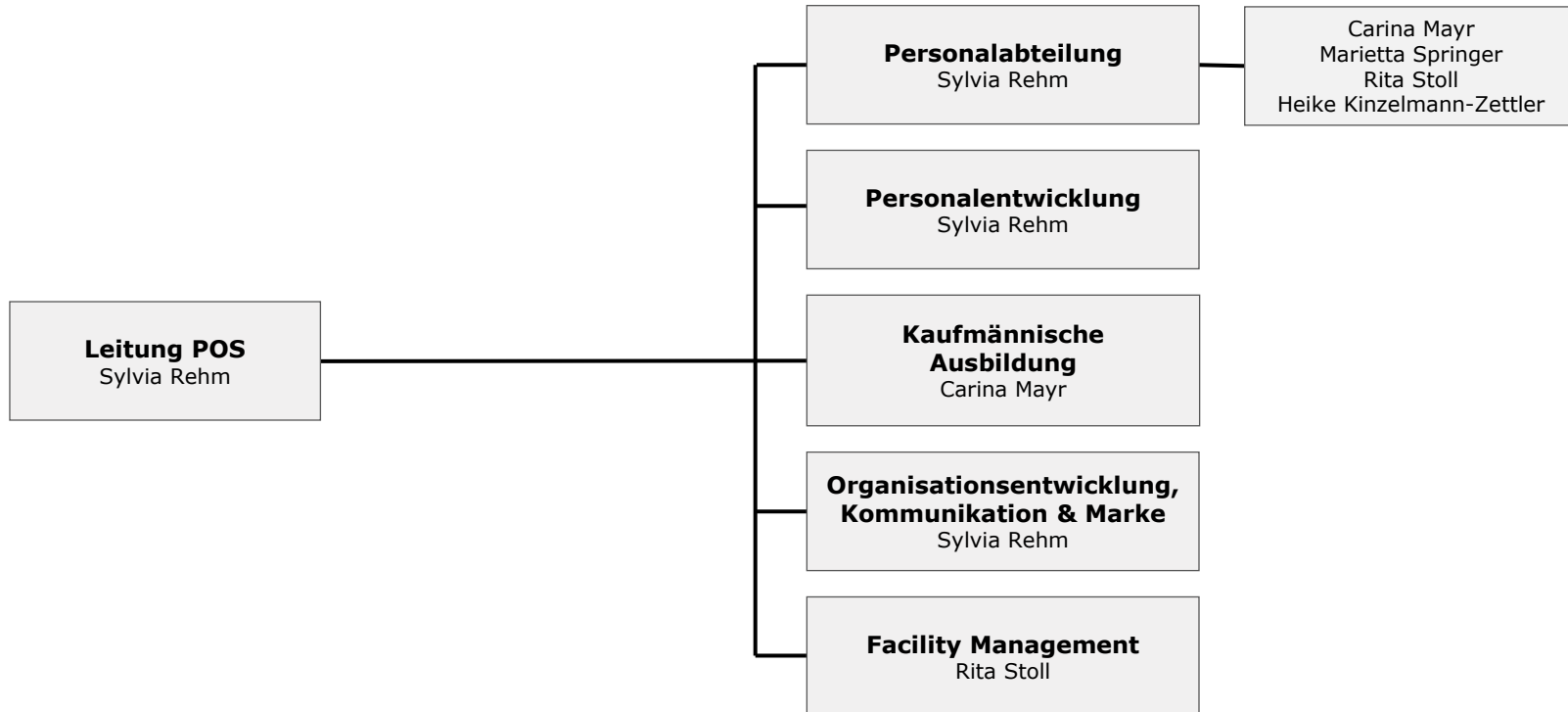
## CCO – Competence Center Operations



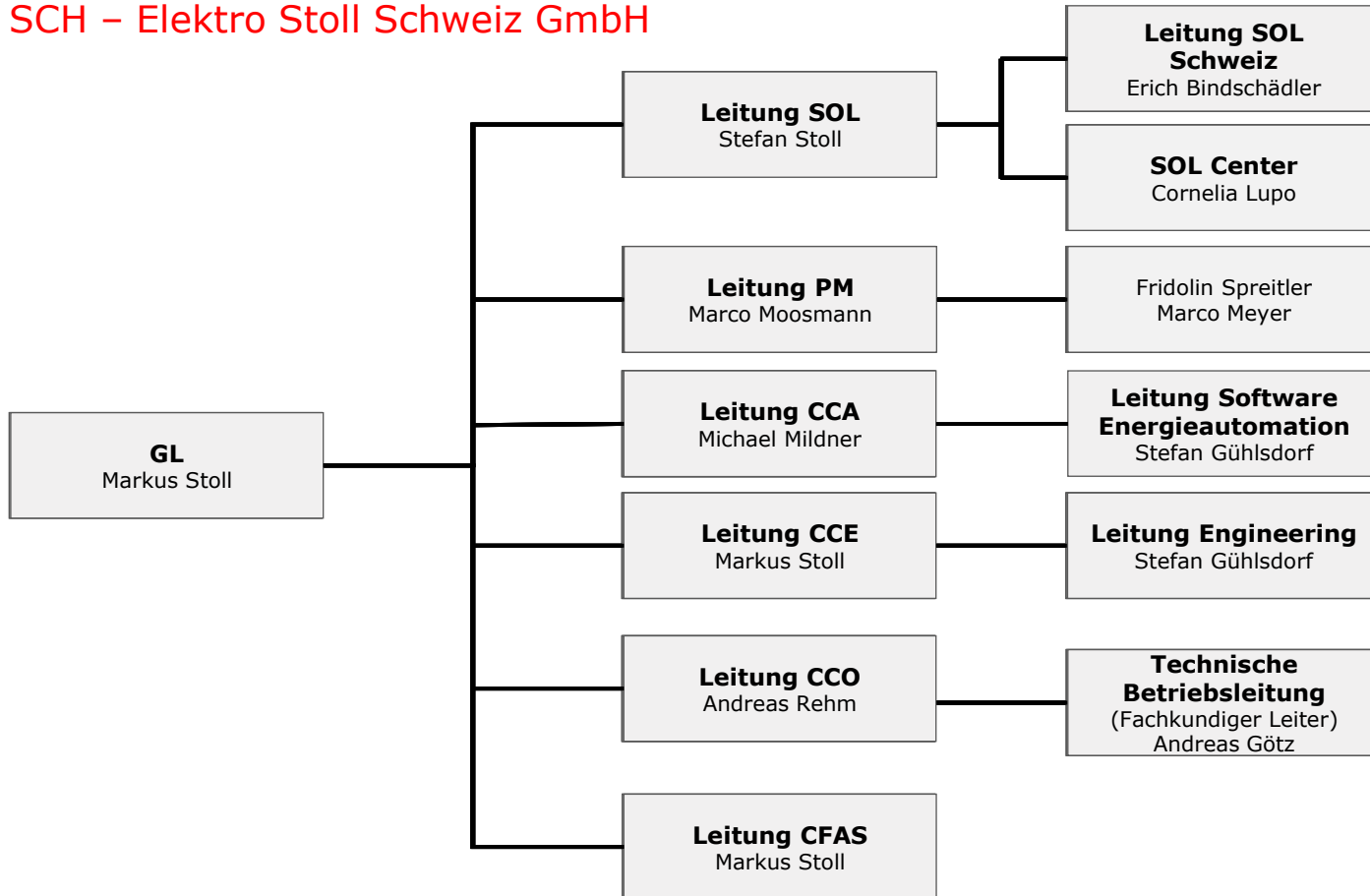
## CFAS – Controlling Finance Administration Services



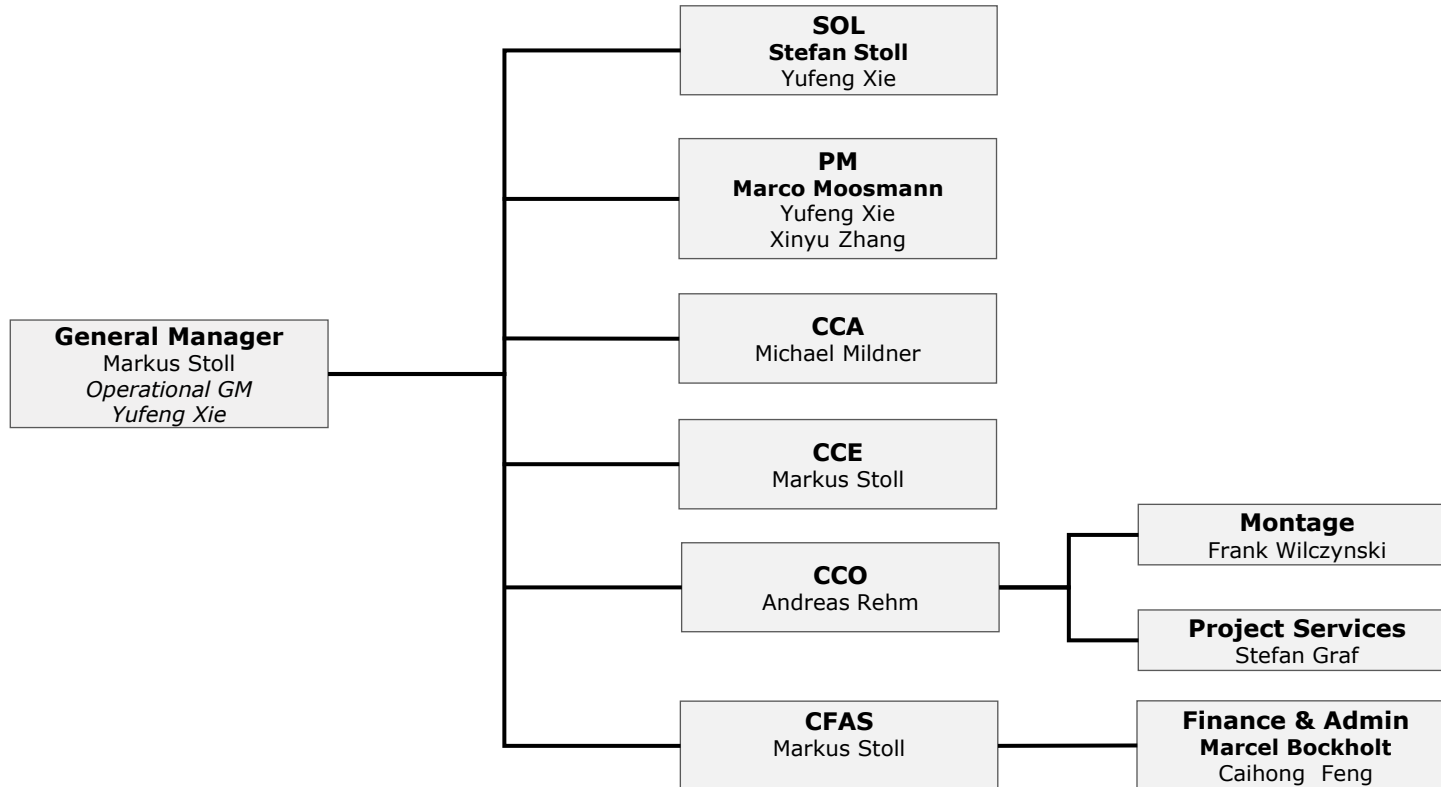
## POS – People & Organisation Services



## SCH – Elektro Stoll Schweiz GmbH



## FST – Frey Stoll Trading Shenzhen Ltd.



## FSL – Liaoning Frey-Stoll Engineering Technology Ltd.

