

Referenzprojekt Prozesstechnik

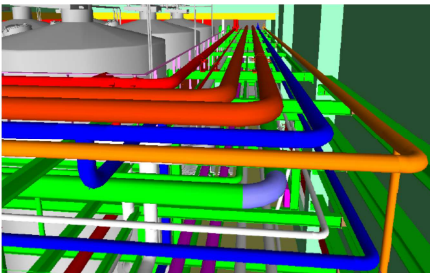
Engineering und Consulting Energieverteilungssystem im Produktionsbereich

Projektbeschreibung

Die Projektleistungen wurden im Wesentlichen durch Consulting und Engineering erbracht, dabei haben die Erstellung der PIDs und Stücklisten eine wichtige Rolle eingenommen.

Zunächst stand die Beschaffung der Energiedaten von jedem einzelnen Verbraucher im Mittelpunkt. Durch das technologischen Wissen und die Kenntnis über die Produktionsabläufe in Lebensmittelbetrieben, konnte ein Energieprofil mit Minimal-, Maximal und Normaldaten erarbeitet werden. Diese Daten bilden die Grundlage für die konstruktiven Berechnungen der Rohrleitungsdimensionen und Druckverluste. Des Weiteren ist eine Absprachen über die Anforderung an Medienquantität und -qualität an den Nahtstelle des Energieversorgungssystems vorrangig; Verbrauchsmengen von Wasser über den Produktionszyklus werden parallel dazu errechnet.

Zusätzliche wurden Ausarbeitungen für Brüdenverwendung nach TCO erstellt, die VE Wasserversorgung projektiert und die Spezifikationen für Begleitheizungen (auch Produkt) erstellt.



Energien

- Trinkwasser
- Warmwasser
- Eiswasser
- Heizwasser
- Druckluft
- Stickstoff
- Dampf und Kondensat
- Brüden
- Weichwasser
- Produktwasser

Auftraggeber

Nestle Deutschland AG, Biessenhofen

Fertigstellung

Dezember 2010

Projektierung

Frey Ingenieur Gesellschaft mbH
 Illerstraße 36
 D-87448 Martinszell
 T +49 8379 9209-90
 F +49 8379 9209-990
 E info@frey-ingenieure.de
 www.frey-ingenieure.de

