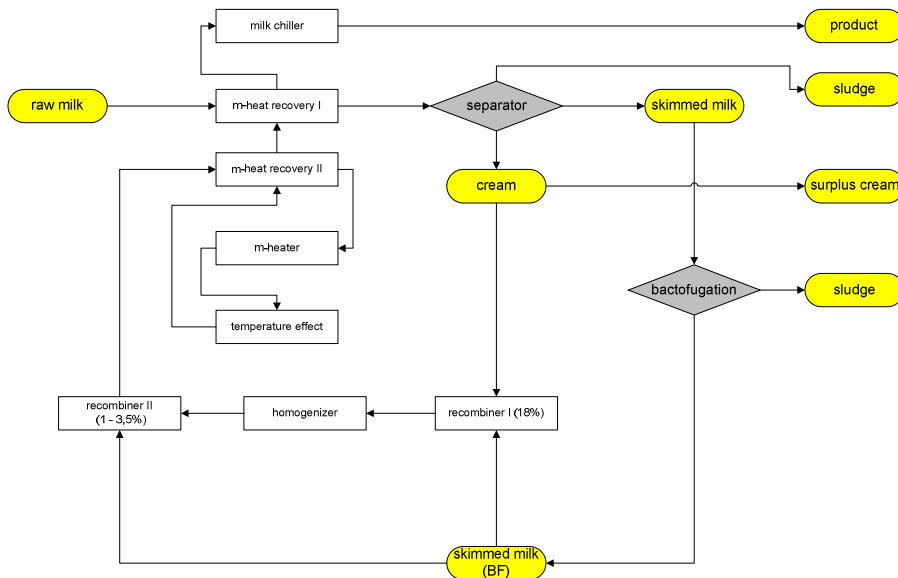


Referenzprojekt Prozesstechnik

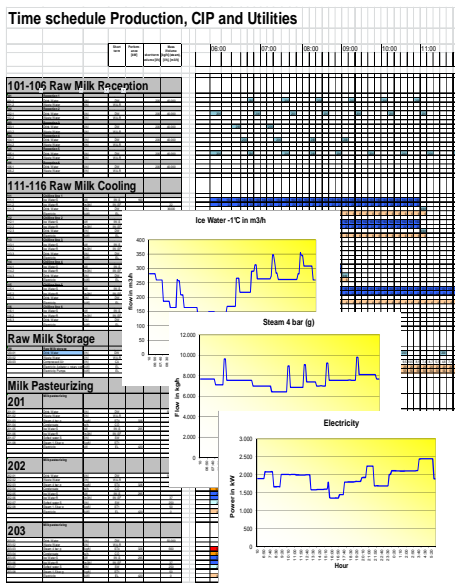
Basic und Entwurfsengineering für Trinkmilchmolkerei



Engineering Leistungen

Mit bis zu 8 Ingenieuren haben wir folgende Leistungen erbracht:

- Berechnung verfahrenstechnischer Grundlagen, Aufzeigen der Produktströme, Prozessblockbild
- Belegungsdiagramme / Produktionspläne
- Gebäude- und Prozess- Layout, Rohrmassen
- PID / R&I Schema für Produkt, CIP und Energien
- Spezifikation Anlagenkomponenten
- Berechnung der Energie- und Medienverbräuche
- Key Performance Indicators (KPI's)
- Konzept zur Spülmilchverwertung



Projektbeschreibung

Ein straff umrissener Bereich der Planung für eine Trinkmilchmolkerei wurde durch den Auftraggeber als Consultingleistung vergeben. Durch Minimierung des Energie- und Stoffverbrauches im Prozess sollte Europas modernste und umweltfreundlichste Molkerei entstehen.

Realisierung

Anhand der gelieferten Produktgruppen und Absatzzahlen wurde der Prozess mit den jeweiligen Stoffströmen von der Rohmilchannahme bis zum Füllereinlauf modelliert. Daraus konnten die Prozessanlagen, CIP und Rohrmassen recht genau dimensioniert und in einem Aufstellplan

angeordnet werden. Zusammen mit einem möglichen Produktionsplan wurden die spezifischen Energie- und Medienverbräuche sowie Produktverluste über 24h berechnet und aussagekräftig dargestellt.

Im weiteren Verlauf wurden von uns „intelligente“ Lösungen erarbeiten, im PID gezeichnet und spezifiziert. Zusätzlich wurde eine Verfügbarkeitsanalyse durchgeführt.

Fertigstellung

Oktober 2012

Projektierung

Frey Ingenieur Gesellschaft mbH
 Illerstraße 36
 D-87448 Martinszell
 T +49 8379 9209-90
 F +49 8379 9209-990
 E info@frey-ingenieure.de
 www.frey-ingenieure.de